

GUIA DE CORES CMYK

1728 amostras de tons compostos na escala de cores CMYK

Prof. Ms. Paulo Alves de Lima
paulo@garagedigital.com.br

Nota do autor:

Esse guia contém 12 tabelas com 144 tons cada que devem ser encaradas como uma referência para realização de trabalhos que utilizam o sistema de cores CMYK.

Lembre-se que você está visualizando cores do sistema SUBTRATIVO, baseado em pigmentos, em um monitor que opera pelo sistema ADITIVO (RGB) baseado em luz, portanto é natural que ocorram diferenças na conversão de um sistema para o outro, e mais, a iluminação do ambiente também pode interferir na visualização das cores em seu monitor.

Caso decida imprimir esse guia lembre-se que ele permanecerá como uma referência já que as tabelas profissionais exigem impressoras e monitores calibrados e com um mesmo perfil de cores.

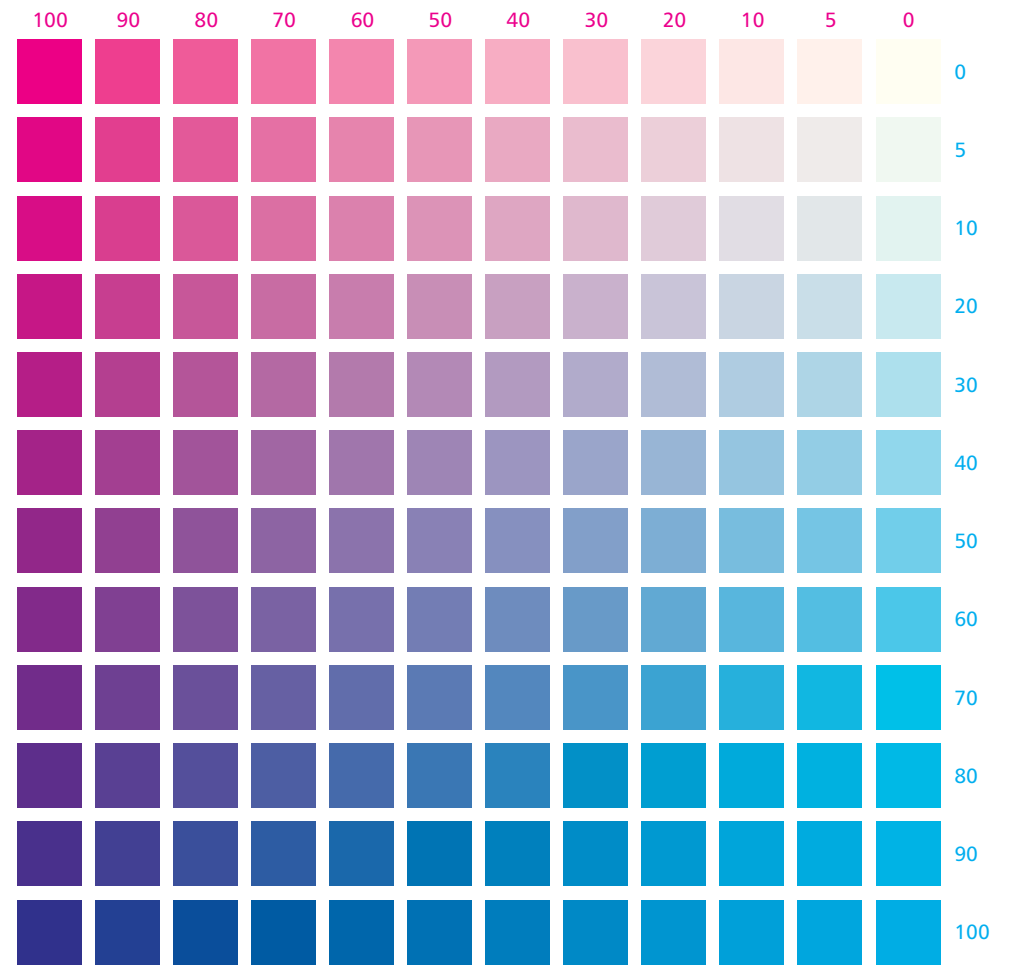
Importante:

Esse Guia é um complemento técnico-didático aos conteúdos apresentados em sala de aula, não é um produto comercial e não pode ser vendido ou agregado a coletâneas ou brindes.

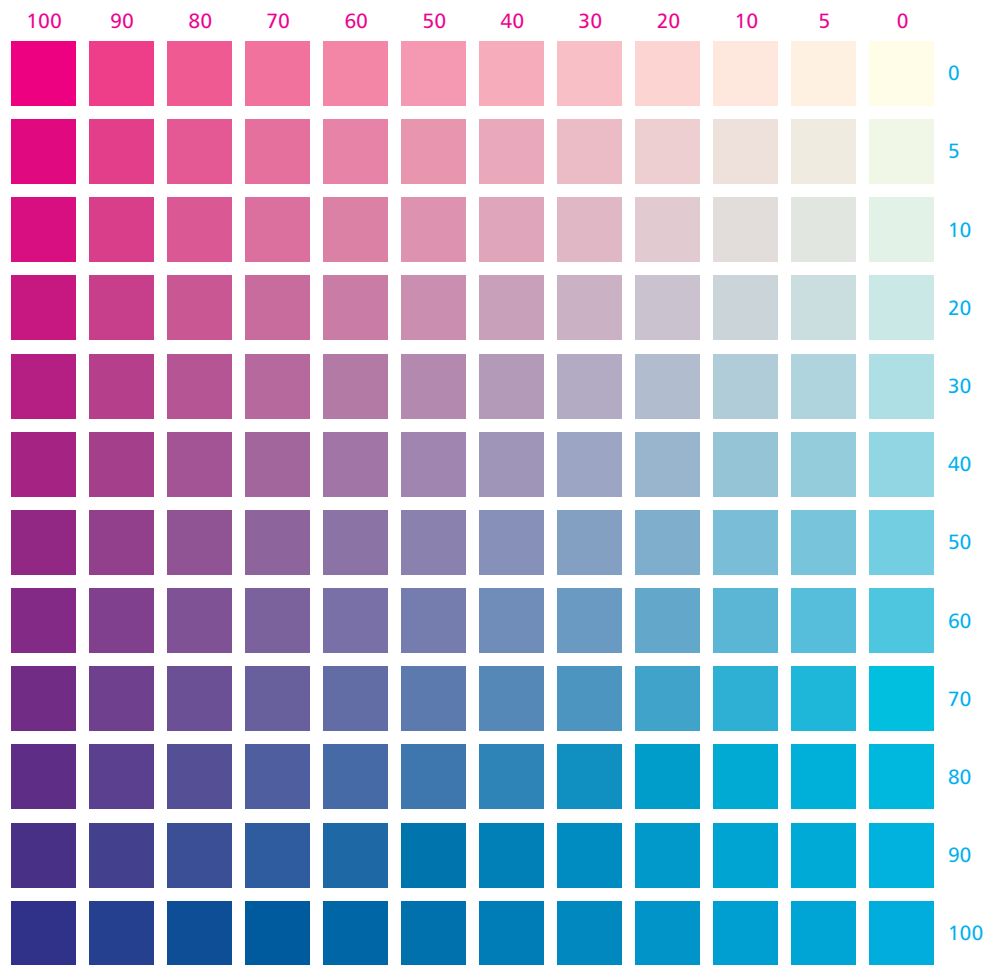
No âmbito acadêmico pode ser livremente distribuído como material didático ou de apoio.



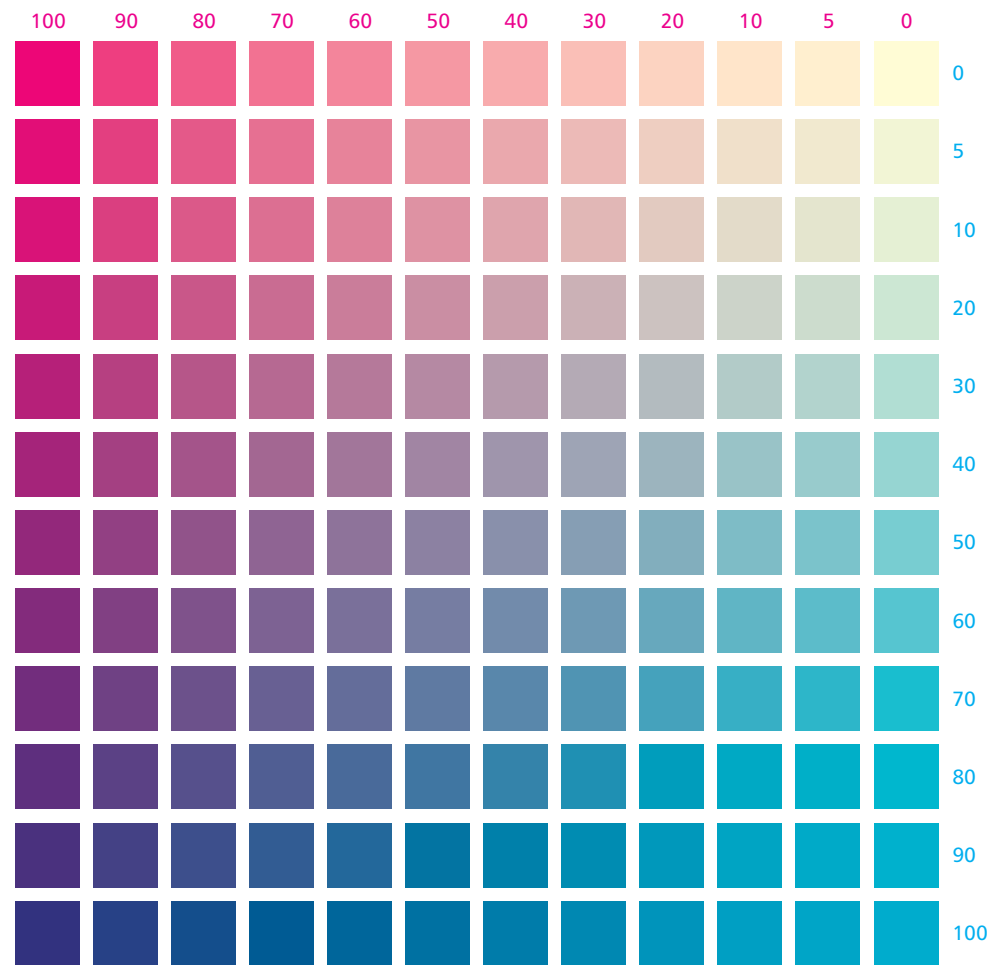
YELLOW 0



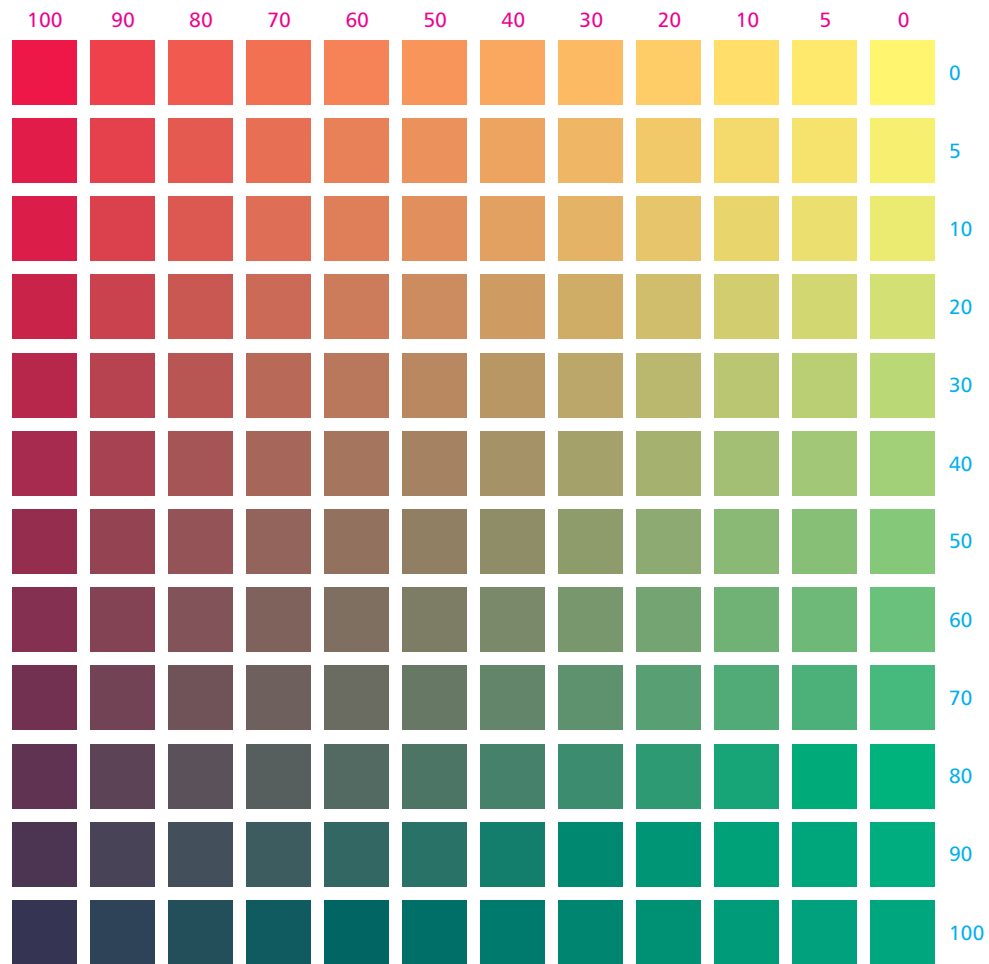
YELLOW 5



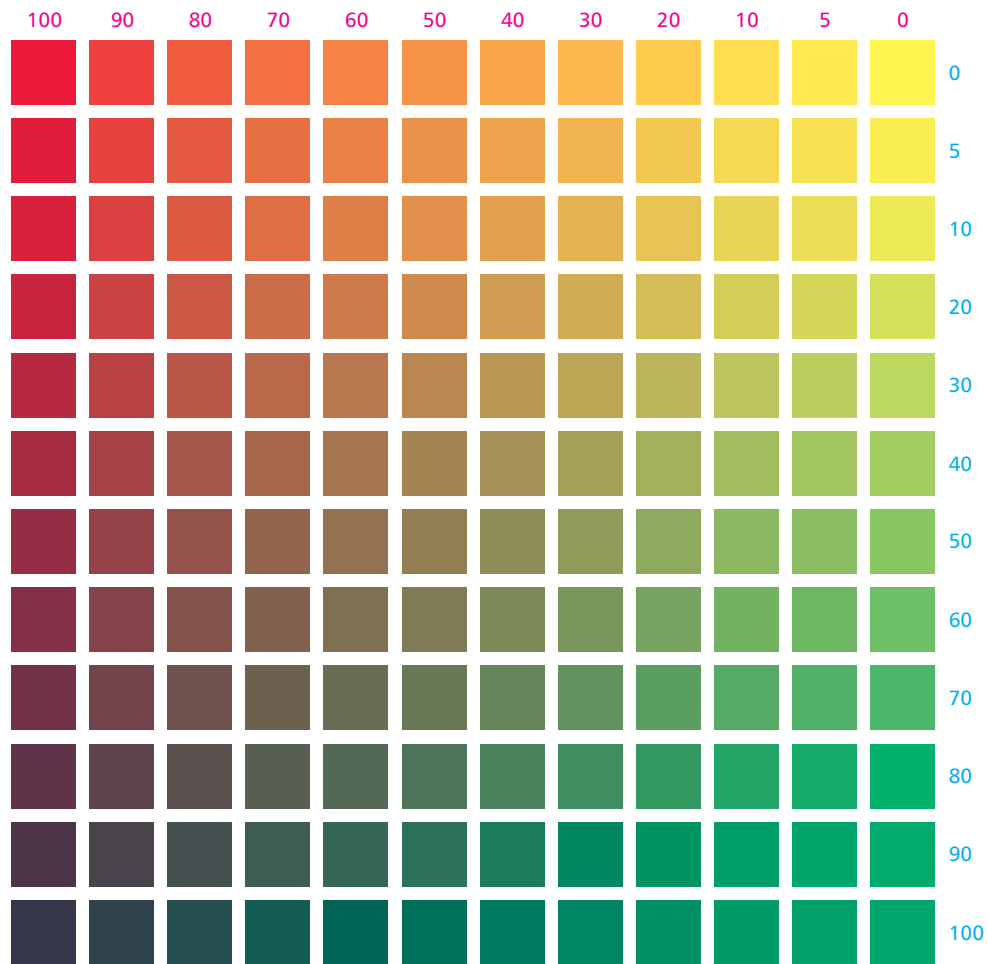
YELLOW 10



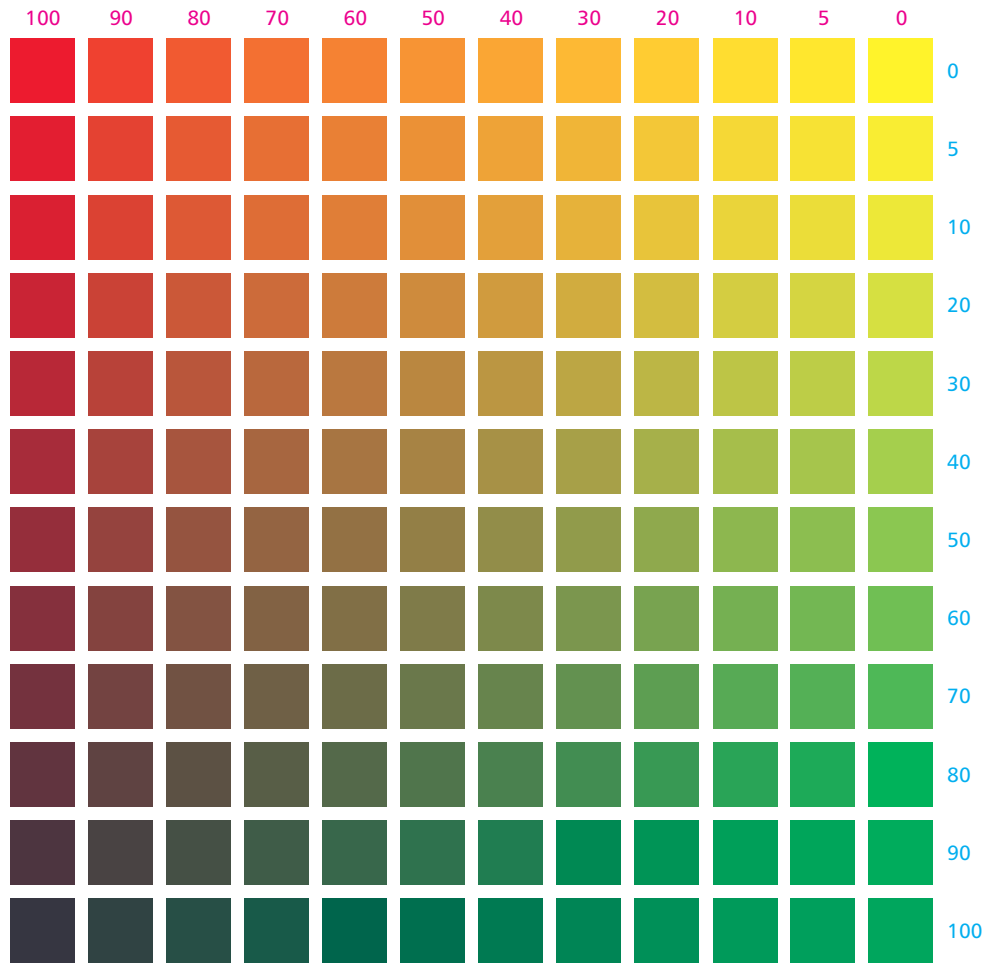
YELLOW 20



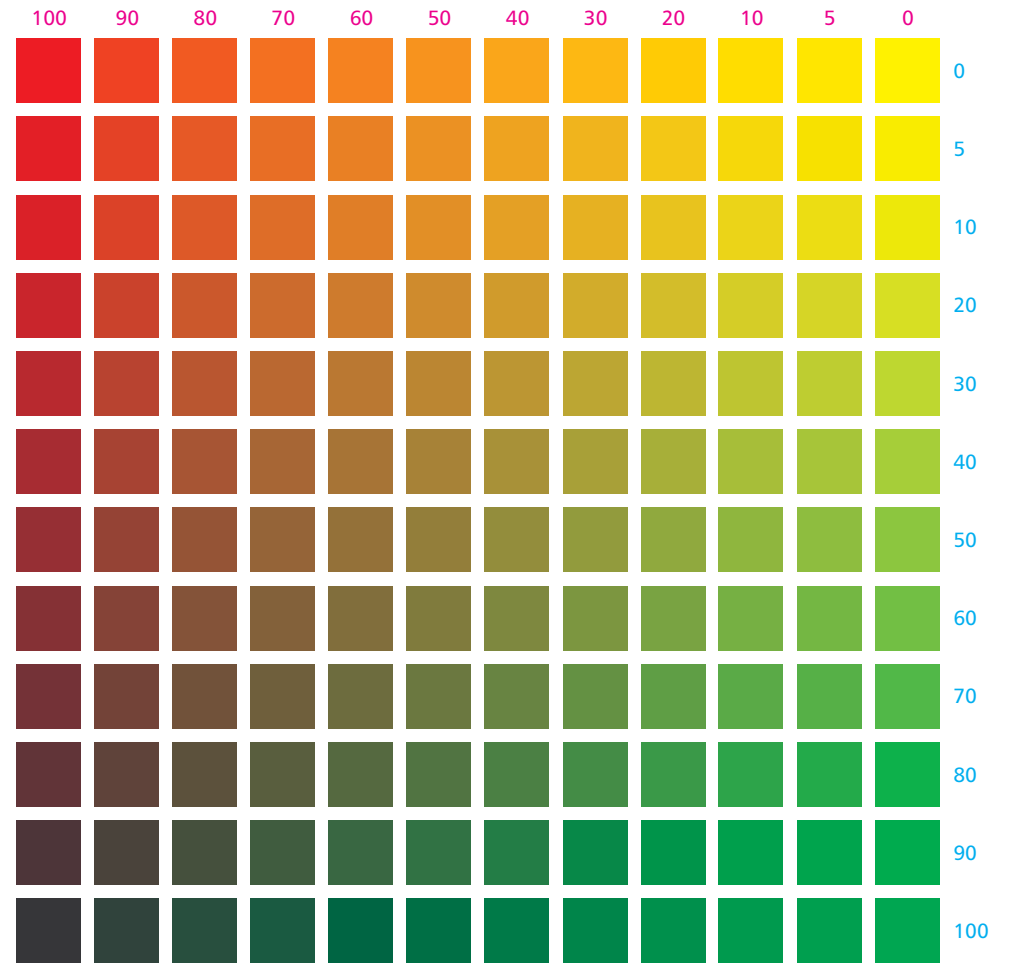
YELLOW 70



YELLOW 80



YELLOW 90



YELLOW 100